

探秘神隐村-易车区域商务合作传播项目

广告主：吉利、雪佛兰、上汽大众、广汽本田

所属行业：汽车

执行时间：2018 年 04-08

参选类别：创意传播类

营销背景

迎合区域下沉营销趋势，易车借用公司层级高曝光资源，联合区域实力 IP 打造区域联动特色吸睛事件——“探秘神隐村”，通过探秘区域特色人文风情，将品牌、车型与高品质人文意向深度融合，“神秘猎奇+厚重人文+乡土情结”等话题来唤起区域受众对品牌、车型的关注与认知，拔升品牌调性，形成区域品牌营销个性文化标签。

营销目标

- 1、深化品牌及车型认知，力证车型实力
- 2、建立品牌性格联想，关联品牌、车型与区域高品质人文意向，拔升品牌调性，深化品牌与车型认知，凸显车型实力。
- 3、拉近区域受众与品牌的距离
- 4、根植区域文化，打造品牌个性文化标签，建立品牌与消费者的深层情感共鸣。

策略与创意

挖掘不同地域，不同族群，不同文化差异，以更贴近区域受众的方式，构建区域受众喜闻乐见的内容，联合区域实力 IP 打造区域联动事件，五大区域，各有特色文化主题：华东经商养生文化之旅，华南歌舞建筑文化之旅，西部部落风情文化之旅，华北草原游牧文化之旅，华中历史生态文化之旅



执行过程/媒体表现

1、活动预热

H5 互动



2、活动执行

专题链接: http://www.bitauto.com/topics/adtopic/yicheshenyincun_tuang/

东、西、南、北、中五大区，六大特色文化主题站点，深度关联品牌及车型，充分诠释“探秘神隐村”不同村落部族人文，形成区域品牌车型独有的个性文化标签。

华东区-最后的玄妙村路 经商养生文化之旅

合作品牌车型：广汽本田雅阁 路线选址：浙江金华诸葛村&俞源村

区域 IP：汪梦云 90 后旅行玩家，旅行视频自媒体，曾任钱江频道《美丽中国幸福时》主持人



链接: <http://news.bitauto.com/swxwzh/20180529/1507410135.html>

华南区-最后的神秘部落 歌舞建筑文化之旅

合作品牌车型：吉利远景 S1 路线选址：广州连南瑶族自治区

区域 IP：李欣 英普粤三语主播，《书讯》编辑，主持人，时尚/旅行/影视/自媒体跨界 KOL

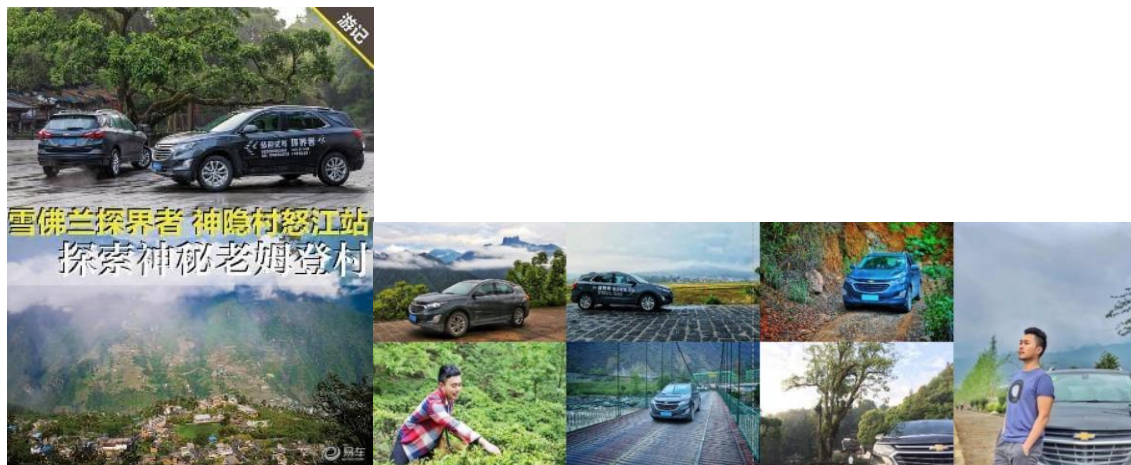


链接: <http://news.bitauto.com/swxwzh/20180525/1307400427.html>

西部区-最后的原始部落 部落风情文化之旅

合作品牌车型: 雪佛兰探界者 路线选址: 云南怒江和顺古镇、老姆登村

区域 IP: 赵晨 著名主持人/乐评人/VJ/旅行达人, 成都广播电视台主持人



链接: <http://news.bitauto.com/swxwzh/20180522/1007407121.html>

西部区-最后的原始部落 部落风情文化之旅

合作品牌车型: 大众途昂 路线选址: 云南沧源翁丁村、沧源壁画

区域 IP: 穆琳 昆明广播电视台 FM105 晚高峰节目《速度生活》和《105 汽车》主持人



链接: <http://news.bitauto.com/swxwzh/20180504/0907387164.html>

华中区-最后的古老村落 历史生态文化之旅

合作品牌车型: 上汽大众途观 L 路线选址: 江西婺源篁岭

区域 IP: 小君 江西广播电台主持人, 主持《唱游天下》《小君的微世界》《小君的音乐盒》等电台节目



华中区-最后的古老村落 历史生态文化之旅

合作品牌车型: 东风日产途达 路线选址: 湖南怀化高椅村、地笋苗寨

区域 IP: 端木林莎 湖南经视主持人, 担任《经视播报》《白日梦工厂》《越策越开心》等节目主持



营销效果与市场反馈

1、项目多元丰富内容产出



2、海量资源成就品牌大事件

易车PC+汽车报价大全黄金资源点位推广, 扩大事件曝光, 总曝光量达 **26,255,395**

